



Beauty<sup>®</sup>  
**Expo**

第**29**屆 2019 TAIPEI • SPRING / TAICHUNG • SUMMER  
台北春季 • 台中夏季

# 國際美容化妝品展

## 徵展企畫書

**3/14-3/18** 台北春季展 · 台北世貿一館

**5/10-5/13** 台中夏季展 · 臺中國際展覽館

## 展覽資訊

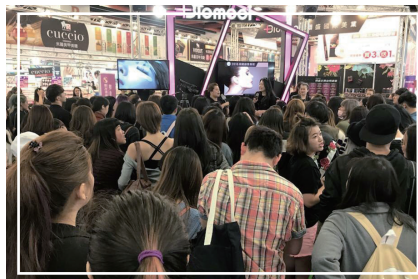
日期	天數	主題	地點
3/14(四)-3/18(一)	5日	台北春季展	台北世貿一館
5/10(五)-5/13(一)	4日	台中夏季展	臺中國際展覽館

## 展區規劃

美甲/美睫/美髮造型  
彩妝/保養/醫美/美容相關  
B2B專業展區

## 徵展項目

專業、教育類	彩妝、保養、香氛類	醫學美容中心	美甲美睫美髮類	美容儀器包材類
原物料、OEM/ODM 美甲/美睫/美髮教育、美容教育	美容產品-臉部(面膜)、肌膚、頭髮等美容保養品及護理產品、化妝品專櫃、芳香產品、美容清潔品	美塑療法、雷射脈衝、抗老醫學、毛髮重建、瘦身美容顧問服務	美甲彩繪、美甲儀器、手部護理、睫毛護理、頭髮保養、美髮儀器	美容檢測儀器、塑身、健身、儀器器材、SPA產品、化妝品包裝材料、容器



## 大會服務

- ◎免費刊登聯合報廣告
- ◎免費刊登展場導覽專刊
- ◎官方網站刊登廠商資訊/友站連結
- ◎FB/LINE@推播
- ◎代發廠商新聞稿

聯合報全國版廣告	
攤位數	廣告回饋版面
1	專輯單位廣告乙次H10.5×7.3cm
4	彩色半十批廣告乙次H24.8×14.6cm
6	彩色全十批廣告乙次H24.8×29.4cm
8	彩色全十批+半十批廣告乙次H24.8×29.4cm & H24.8×14.6cm
10	彩色全版廣告乙次H49.8×29.4cm

★需於展覽結束之前刊登完畢，不得刊登與本展覽無關之廣告內容或轉讓第三人使用。  
★敬請完稿提供。解析度200dpi以上，檔案格式：PDF或JPG檔。



## 參展費用

展覽檔期	規格	早鳥優惠107/12/31前	原價108/1/1起
台北春季展 108 3/14-3/18	標準攤位	NTD\$66,150	NTD\$69,300
	淨地攤位 (限承租4攤位以上)	NTD\$64,050	NTD\$67,200
展覽檔期	規格	早鳥優惠108/3/31前	原價108/4/1起
台中夏季展 108 5/10-5/13	標準攤位	NTD\$33,600	NTD\$42,000
	淨地攤位 (限承租4攤位以上)	NTD\$31,920	NTD\$39,900

**尾款票期：**台北春季展108/2/1(五)、台中夏季展108/5/5(日)

**優惠說明：**107/12/31(日)前同時報名台北春季及台中夏季展，除享早鳥優惠外，同時享有兩檔期優先選位(限與相同攤位比較)

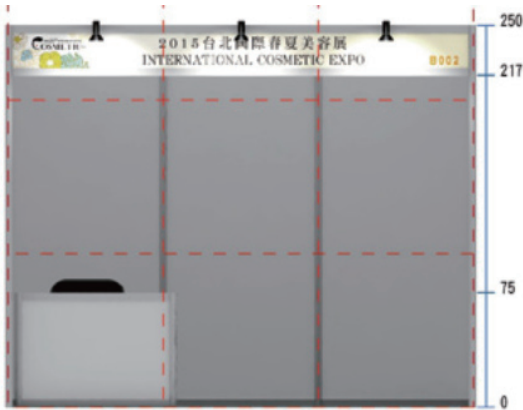
**保證金(必繳)：**NTD\$10,000/攤(無違規事項，展後原票無息退還)

保證金支票號碼：

**注意事項：**廠商協調會前，需繳清所有費用，未繳款者，不得選位。



## 規格配備



標準攤位基本配備	淨地攤位(不含隔間攤位配備)
三面隔板(白色背板)及結構 1.招待桌一張(W100×H75cm) 2.投射燈三盞(13W LED黃光×3) 3.折疊椅一張 4.淺灰地毯一格 5.參展單位名稱看板一組(W300×H33cm) 6.獨立電箱插座一個(110V)	1.不含左列表任何配備之空地，電力供應須由大會指定承包商承辦。 2.大會僅提供基本電力(每格500W)，如需其他的動力用電或自行加裝照明設備，須另行申請用電，請洽大會特約廠商。

- 注意事項：1.電力供應須由大會指定承包商承辦。  
 2.攤位使用動力用電、二十四小時用電、網路線及電話線請另行申請。  
 3.本展覽選到雙邊角位不另外加價。

## 參展辦法

### 一、報名流程

自即日起開始報名，額滿即提前截止。完整填寫報名表並確認詳讀企畫書內容，蓋公司大小章。

報名應檢附資料：1.報名表、安全衛生承諾書或海外品牌代理授權書

2.公司設立/變更登記證影本一份

3.產品型錄一份(初次參展廠商)

繳費：報名時需先付訂金，為每一攤位應繳金額20%，餘額開立：台北春季展108/2/1(五)、台中夏季展108/5/5(日)到期支票或現金，繳清全部費用始完成報名手續。

報名繳費→審核通過→註冊文宣系統→選位協調會→進場及展出

### 二、付款方式

開立支票：抬頭「聯合報股份有限公司」，註明「禁止背書轉讓」

匯款資訊：

銀行	台灣銀行 松山分行
帳號	064-031-000-029
戶名	聯合報股份有限公司

匯款後請通知主辦單位服務窗口

### 三、取消與退費

參展訂金一經繳納，概不退還，攤位分配後退出參展者，其所繳納之參展費用充作本展覽會宣傳經費支出，不予退還。

未繳清參展費用，不得參與選位，所訂攤位視同自動放棄。

### 四、攤位分配登記

- 展場攤位由主辦單位規劃，保留選位前刪減攤位最後分配權，廠商協調會議10天前，以電子郵件通知予每家參展單位或廠商。
- 主辦單位依產業別分展區，攤位數多者，優先圈選攤位。攤位數相同者，於廠商協調會時以抽籤決定選位先後順序。
- 廠商協調會時，由參展廠商現場親自抽籤選位，廠商在協調會時按所屬專區圈選攤位位置，攤位圈選不得橫跨走道，數家廠商不得合併登記選攤位，**圈選攤位以最大方形為原則**。
- 未參加協調會之廠商，視同自動放棄選位權，由主辦單位安排攤位位置，廠商不得異議。

## 宣傳策略



## 操作案例

國際美容化妝品展  
9/13-9/17 世貿一館

**即將盛大開展**  
韓系美妝原裝來台  
滿滿美妝大平台商品包羅萬象

消費抽**30萬**購物金  
再抽**YAMAHA**機車

borralini

**倒數中! 限量免費索票 >**

國際美容化妝品展  
9/13-9/17 世貿一館

**就是明天 盛大開展!**

保養 MEKO 小資時尚 C1102 原價1500 展場價990

彩妝 ATELIER 韓粧佳人 B827 原價3400 展場價1950

保養 Vita ailyoung B122 原價6980 展場價3800

彩妝 SIEIE B1027 原價2960 展場價799

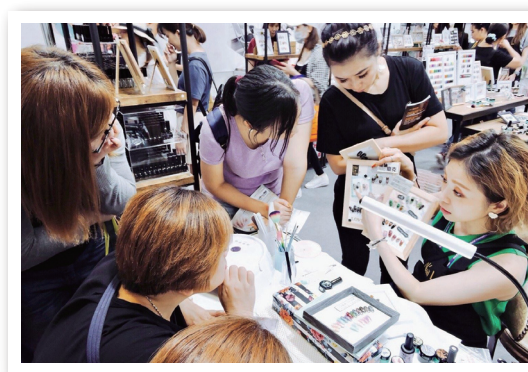
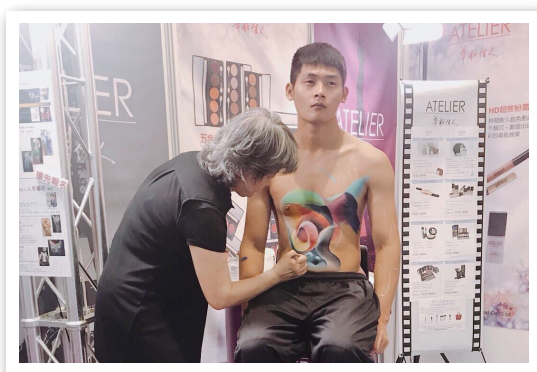
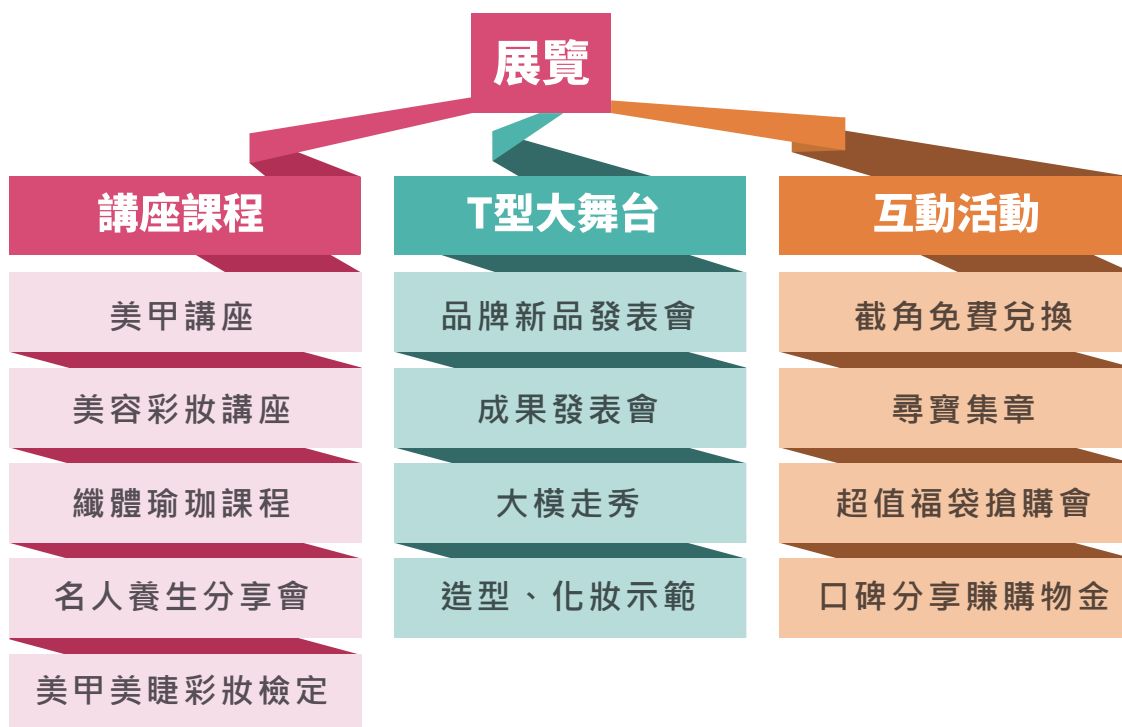
美甲 麗肌美甲 B830 原價450 展場價168

SIWEIYA 指緣護膚油

ELLE SKINCARE 超時空煥白禮盒組 原價6980 展場價3800

展場限定贈送 \$2980元suddenbe深層噴霧一台 (數量售完為止)





- 免費刊登聯合報廣告
- 免費刊登展場導覽手冊
- 官方網站刊登廠商資訊  
與友站連結
- FB、LINE@推播
- 代發廠商新聞稿



## 參展規範

- 1.參展廠商所承租攤位，不得私自轉讓或以非報名時申請之公司名稱(包括贊助廠商或關係企業)參加展出。如有違反，主辦單位除立即收回轉讓之攤位，停止非報名廠商繼續展出外，有權扣除該參展廠商之全額保證金並不得異議，而轉讓者及受讓者，主辦單位有權取消該公司選位權利並禁止在二年內參加本展覽。如為「同一關係企業/集團企業」，請另行檢附商業登記文件向大會提出申請。
- 2.參展廠商所展示之產品，必須與本展主題相關產品，如有矇混報名進場展出者，經發現除立即停止其展出外，所收費用概不退還，並禁止其2年內參加本項展覽。展品是否符合展覽主題由主辦單位認定。主辦單位有權視展品性質及廠商以往參加本展覽及各類推廣活動之紀錄，決定是否接受報名參展及調整報名展區。
- 3.請於展覽期間(含進、出場)投保產險、竊盜險，主辦單位對於參展廠商於展覽期間之財務損壞、遭竊等情事，依據國際展覽慣例恕不負賠償責任。
- 4.展場內使用麥克風、音響、小蜜蜂、大聲公等擴音設備，音量不得超過85分貝，違者當場沒收器材另扣除保證金，屢勸不聽者，大會有權直接將該攤位斷電。
- 5.參展廠商請遵守「化妝品衛生管理條例及其相關法規」之規定，依法辦理貨品進口、商品展出、廣告刊登等相關作業，更詳細資料請上衛生福利部食品藥物管理署網站下載，如有違反，參展廠商除須負法律責任外，主辦單位有權扣除保證金。
- 6.參展廠商所提供之資料，將視為爾後本展各項刊物宣傳推廣之依據，嚴禁參展廠商於展覽期間陳列產地標示不實、仿冒商標或侵犯他人專利或著作之產品，及發生侵害商標、專利或著作權糾紛而涉訟中之產品，涉及產品廣告或療效者需檢附衛妝廣字號方可刊登，如有違反，除立停止其展出外，所繳費用概不退還，參展廠商不得異議。倘主辦單位如因此牽連涉訟或受有其他損害，該參展廠商並須負一切賠償或訴訟責任。
- 7.我國政府限制進口地區或政府禁止進口之產品，均不得在本展展出。
- 8.主辦單位保有調整或變更參展單位申請之攤位數暨縮小攤位面積之決定權。如遇不可抗力之突發狀況，主辦單位擁有變更日期或變更展出場地之權力，參展單位不得有異議。
- 9.展期通行之工作證規定：每一攤位核發5張工作證，每增加一攤位加5張，超出此需求者，請向大會申請加購，每一張新台幣300元整(數量須經大會審核後核發)。
- 10.展覽日期及地點之變更：主辦單位保留變更展出日期及地點之權利。如因天災或其不可抗力因素而須變更展覽日期或地點，主辦單位已收之費用概不退還，亦不負其他賠償責任。



## 廣告刊登

規 格	說 明	尺寸cm (寬*高)	數量 (張/單位)	台北展價格 (未稅)	台中展價格 (未稅)	可申請單位
貴賓券	票背全頁	18.8*8.5	10,000張	15,000	12,000	5家
全票	票背全頁	18.8*8.5	10,000張	15,000	12,000	1家
優待票	票背全頁	18.8*8.5	10,000張	15,000	12,000	1家
美展特刊	封底廣告	21*29.7	30,000份	40,000	32,000	1家
	封底裡廣告	21*29.7	30,000份	35,000	28,000	1家
	內版全頁廣告	21*29.7	30,000份	30,000	24,000	
	內版半頁廣告	21*14.7	30,000份	15,000	12,000	
DM	平面圖背面廣告	29.7*42	50,000份	30,000	24,000	1家
捷運車廂海報	1周(不指定車廂)	150*30	1	5,000		產品圖需 附衛廣字 號核定表
			2	9,000		
			4	16,000		
戶外帆布廣告	信義路大門車道	445*100	展期	25,000		1家
	信義路售票亭	300*200	展期	25,000		1家
	基隆路入口	525*100	展期	20,000		1家
展館內部	信義牌樓右側大看板	400*250	展期	洽業務		1家
	13號入口牌樓大看板	300*250	展期	洽業務		1家
	證照人士登錄台	100*150	展期	6,000		2家
	300吋LED廣告	1080*1920px	輪播	10,000		5家
	館內V形旗	90*60	10面	50,000		1家

### 注意事項

- 即日起受理申請，額滿為止，廠商自來稿，如需大會設計費另計。
- 設計注意事項：
  - 請將圖檔轉為CMYK色彩模式，請注意文字是否確實轉曲
  - 來檔請將字型轉為外框字或附帶字型於檔案夾中
  - 請勿使用Microsoft Office的軟體完稿
  - 以上皆附JPG檔稿樣
- 廣告內容及委刊內容一切法律責任(包括文字與圖片有涉著作權等侵權行為者)，概由廣告委刊人自負與本報無涉。
- 廣告內容均經委刊人確認正當屬實，如有虛偽不實之表示、引人錯誤或侵害他人之權利，凡有因而造成本報之損害，委刊人同意賠償本報一切損失及因而涉訟之一切訴訟費用(包含律師費)。
- 廣告內容本報如認為有責任問題或第三人主張權利未便刊登者，得拒絕刊出。
- 各廣告尺寸依當展實際規劃調整。

公司抬頭

公司統編

聯絡人

電話

電子信箱

總價

負責人章

公司章

台北春季展 ▽

3.14 THU. — 3.18 MON.

台北世貿一館

TAIPEI WORLD TRADE CENTER

THE BEAUTY & COSMETIC EXPO TAIPEI

台中夏季展 ▽

5.10 FRI. — 5.13 MON.

臺中國際展覽館

TAICHUNG INTERNATIONAL  
EXHIBITION CENTER

THE BEARTY & COSMETIC EXPO TAICHUNG

誠摯邀請您參與

台灣最大規模美業年度盛會

